



ALLER VERS UNE ÉCONOMIE CIRCULAIRE, SOCIALE ET SOLIDAIRE  
À TRAVERS UNE PRATIQUE SPORTIVE ZÉRO DÉCHET

# RAPPORT D'ACTIVITÉ 2023



Mars 2024

# LE CONSTAT

104 000 tonnes

de déchets sportifs

générés chaque année en France

MOINS DE 7 %

SONT RÉEMPLOYÉS

60 % DE CES DÉCHETS

PEUVENT RETROUVER UNE SECONDE VIE

# LE CADRE RÉGLEMENTAIRE

LA LOI DU 10 FÉVRIER 2020 RELATIVE À LA LUTTE CONTRE LE GASPILLAGE ET À L'ÉCONOMIE CIRCULAIRE - DITE LOI AGECE

Soutien les structures de l'Économie Social et Solidaire (ESS > structure d'utilité sociale, ayant une gouvernance démocratique avec des objectifs économiques).

- en favorisant l'approvisionnement en marchandises de ces structures
- en interdisant la destruction des produits neufs
- en inscrivant le réemploi solidaire au cœur de la REP (Responsabilité Élargie des Producteurs).

Elle s'articule autour de 4 grands axes :

- Réduire les déchets et sortir du plastique jetable
- Mieux informer le consommateur
- Agir contre le gaspillage et donner la priorité au réemploi solidaire
- Mieux produire et lutter contre les dépôts sauvages.

# LES FILIÈRES REP (RESPONSABILITÉ ÉLARGIE DES PRODUCTEURS)

Depuis le 1<sup>er</sup> janvier 2022

La REP couvre 4 nouvelles familles de produits :

- les produits et matériaux du BTP
- les jouets
- les articles de sport et de loisirs (ASL)
- les articles de bricolage.

Le renforcement de la loi **AGEC**  
précise qu'il est interdit de détruire  
les produits non-alimentaires.

# LES 17 OBJECTIFS DE DÉVELOPPEMENT DURABLE

En mai 2020, les Nations Unies ont adopté 17 objectifs de développement durable (ODD) à atteindre d'ici 2030. Les 17 ODD sont interconnectés et il est important d'atteindre chacun d'entre eux.

LES ODD RESPOR : 8 / 10 / 12 / 15



# LA RAISON D'ÊTRE DE RESPORT

ReSport est une association d'intérêt général à but non lucratif, créée en mars 2021, dont l'objet est de rendre le sport plus responsable et accessible à tous en favorisant la prise de conscience des enjeux environnementaux et l'insertion professionnelle.

# LES 5 PILIERS RESPORT

```
graph LR; A((LES 5 PILIERS RESPORT)) --- B(1 DIMINUTION DES DÉCHETS SPORTIFS); A --- C(2 INSERTION PROFESSIONNELLE); A --- D(3 DIMINUTION DES INÉGALITÉS); A --- E(4 SENSIBILISATION); A --- F(5 VIE CITOYENNE);
```

**1**

**DIMINUTION DES  
DÉCHETS SPORTIFS**

**2**

**INSERTION  
PROFESSIONNELLE**

**3**

**DIMINUTION DES  
INÉGALITÉS**

**4**

**SENSIBILISATION**

**5**

**VIE CITOYENNE**

Le 21 janvier 2022, ReSport a créé la première recyclerie sport & loisirs des Hauts-de-France, dont le cœur de métier est la collecte, le tri, la valorisation et le réemploi de dons d'Articles de Sport & Loisirs (ASL).

# SES VALEURS FONDAMENTALES

- ▶ **Instaurer** un bien vivre ensemble
- ▶ **Respecter** l'autre tel qu'il est
- ▶ **Etre** bienveillant
- ▶ **Favoriser** le sens du partage



# SES MISSIONS PRINCIPALES

- ▶ **Partager** les valeurs du réemploi chez les consommateurs
- ▶ **Optimiser** les compétences des personnes éloignées du travail
- ▶ **Créer** du lien social en facilitant l'accès à la pratique sportive

# SES PRINCIPAUX OBJECTIFS

- ▶ **Réemployer** les articles de sport & loisirs de seconde main
- ▶ **Sensibiliser** le public à l'économie circulaire, sociale et solidaire
- ▶ **Favoriser** l'insertion professionnelle
- ▶ **Permettre** l'accès du sport au plus grand nombre

# SES SERVICES

► **COLLECTER** des dons d'articles de sport et de loisirs en bon état, auprès des particuliers, clubs de sport, distributeurs, grandes surfaces, associations partenaires,...



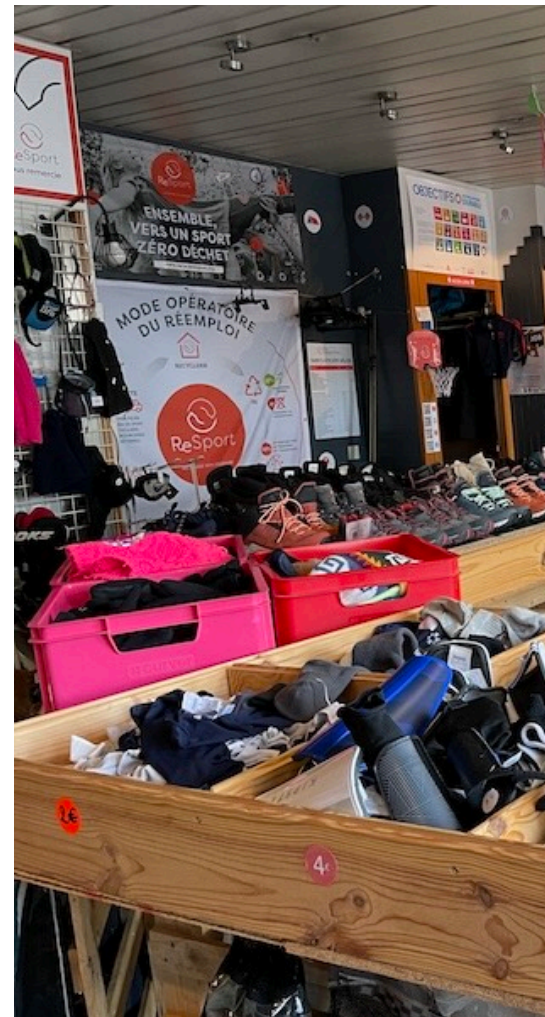
► **TRIER** les collectes de dons pour séparer les ASL qui seront réemployés, réparés, transformés ou envoyés vers d'autres structures spécialisées.



▶ VALORISER nettoyer, réparer ou transformer les dons collectés



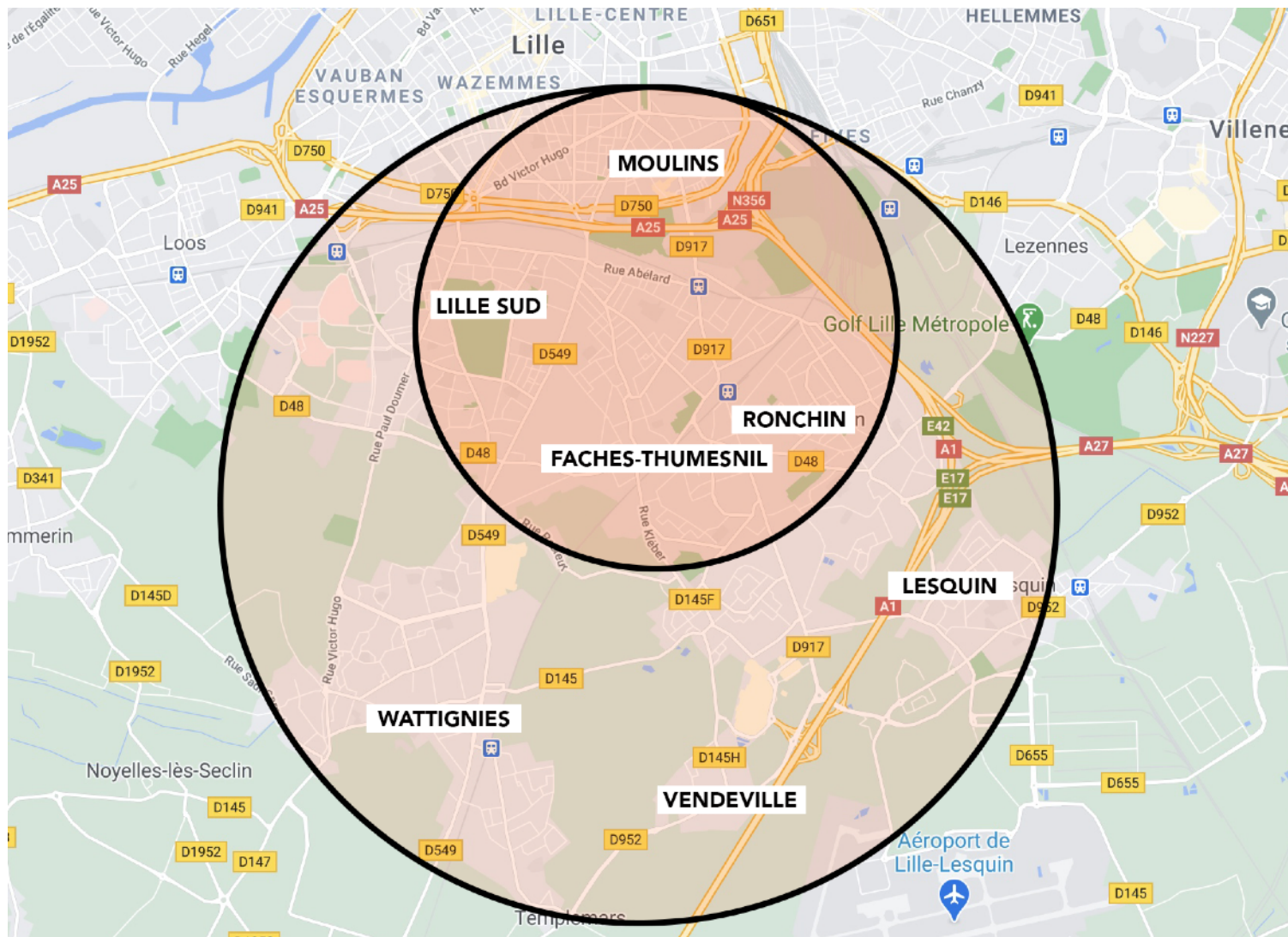
► **REDISTRIBUER** à des prix accessibles pour tous, les dons d'ASL, dans un concept de boutiques solidaires (boutique en ville, boutique en ligne, boutiques éphémères, corners,...).



► **SENSIBILISER** le public au sport zéro déchet, à l'éSS et à l'économie circulaire



# SON TERRITOIRE



**LES 4  
PROJETS CLÉS  
2023**

**1**

**PROTOTYPAGES  
PRODUITS UPCYCLÉS**

**2**

**SEMAINE DE L'ESS  
À L'ÉCOLE**

**3**

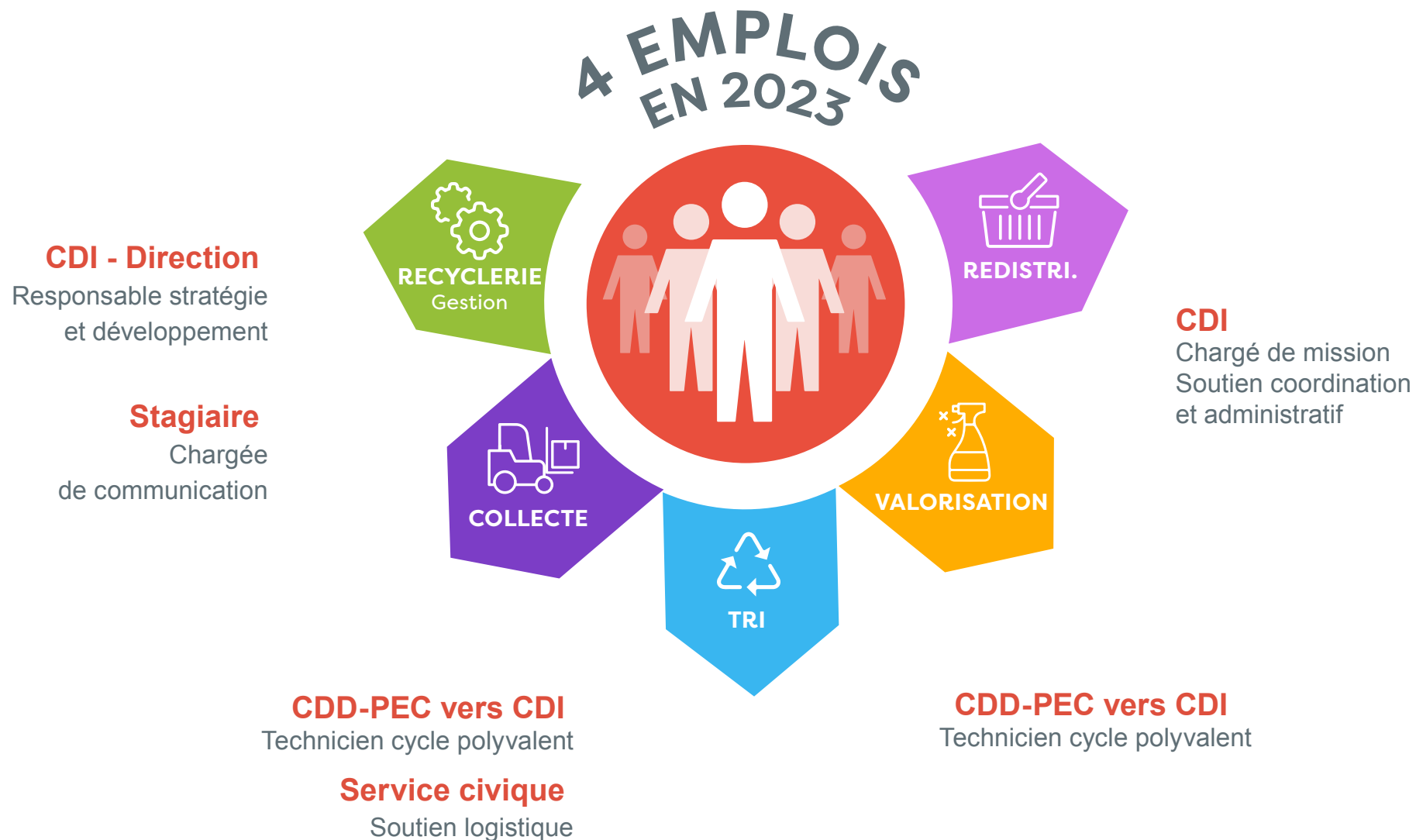
**CRÉATION  
4È EMPLOI PEC**

**4**

**OUVERTURE  
RESPORT'CYCLE**



# SES EMPLOIS EN 2023



# SES ÉVÈNEMENTS 2023

- ▶ Sensibilisation LOSC féminin chez NTICO à Villeneuve d'Ascq
- ▶ Forum AFEV
- ▶ After work EDHEC
- ▶ 2 ans ReSport
- ▶ Journée régionale du sport en entreprise > Décathlon Campus
- ▶ Animation eco-circulaire + atelier ceinture > Harmonie Mutuelle
- ▶ Village Xaltante > Equiden Villeneuve d'Ascq
- ▶ Fête de l'été > Tiers-Lieu de l'Épine
- ▶ Festival les vents contraires > Faches-Thumesnil
- ▶ Journée festive "En Roue libre" > Le Hangar
- ▶ Semaine de l'ESS à l'école > Collège Anatole France de Ronchin
- ▶ Visites citoyennes des structures ESS > ville de Lille

# LE BÉNÉVOLAT

**Les missions en 2023 :** Collecte, tri, nettoyage, petites réparations, bricolage, aménagement des locaux, tenue de stands, accueil des usagers.



Missions 2022

70

Bénévoles 2022

30



Missions 2021 (3 mois)

50

Bénévoles 2021 (3 mois)

10

# LES ADHÉSIONS

29  
Adhérents

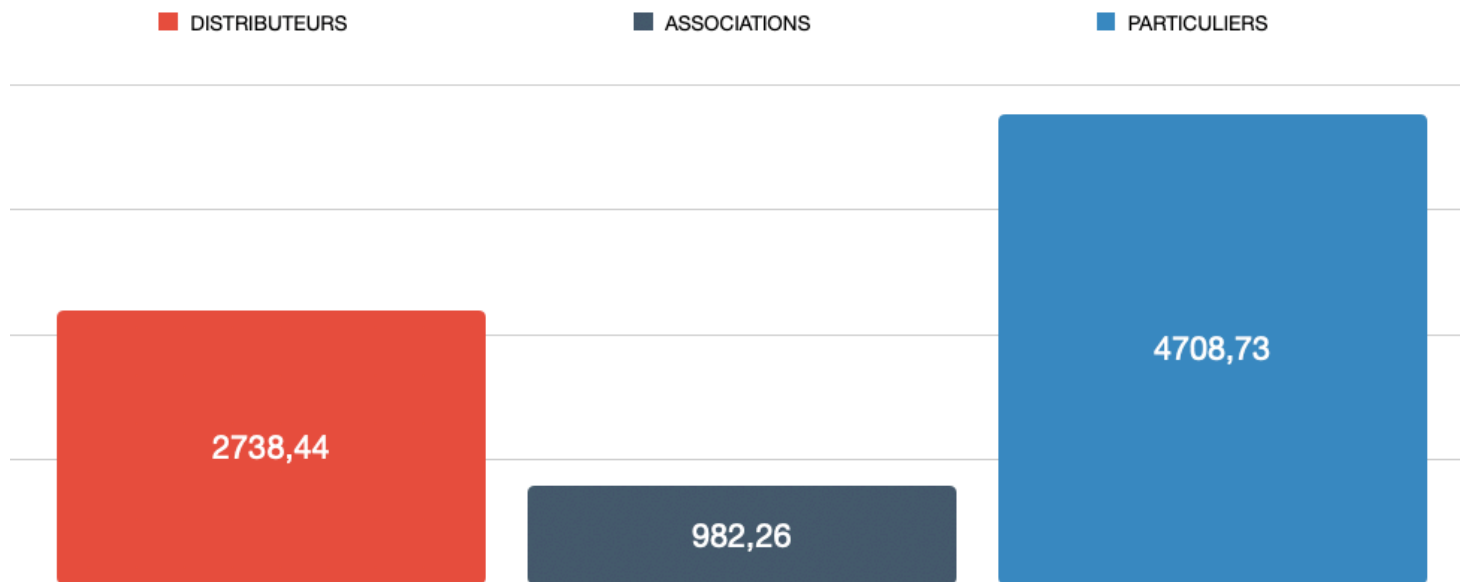
Adhésions 2022

12

Adhésions 2021 (3 mois)

4

# LES COLLECTES



## 8,5 Tonnes

Collectes 2022

7,5 T

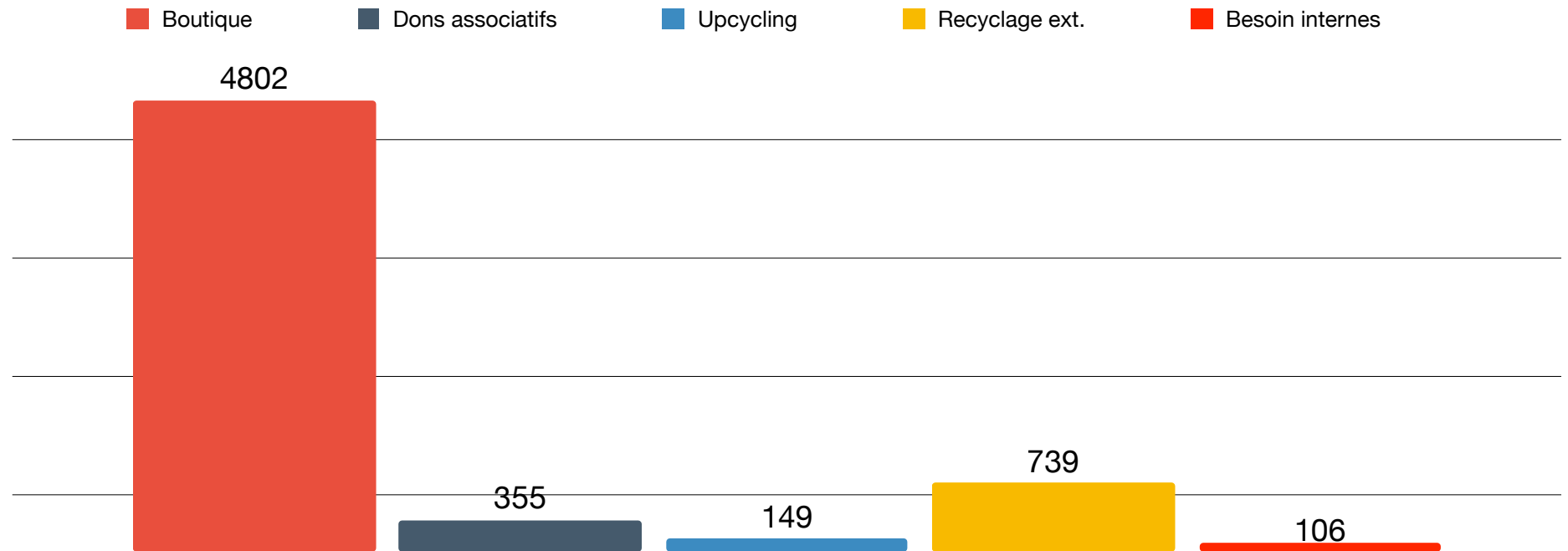
Collectes 2021 (3 mois)

2 T

Collectes depuis oct. 2021

18 T

# LE RÉEMPLOI



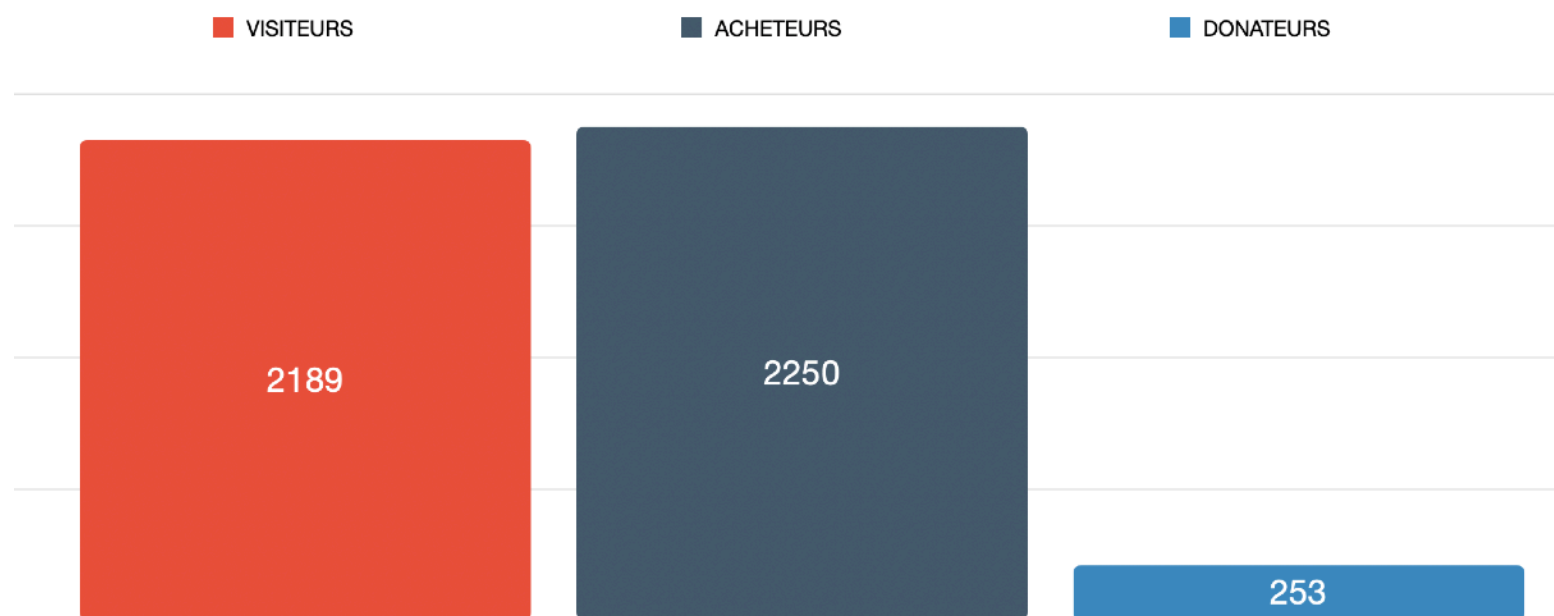
## 6 Tonnes

Réemploi 2022  
3 T

Réemploi 2021 (3 mois)  
0,4 T

Réemploi depuis oct. 2021  
9,4 T

# LES VISITES EN BOUTIQUE



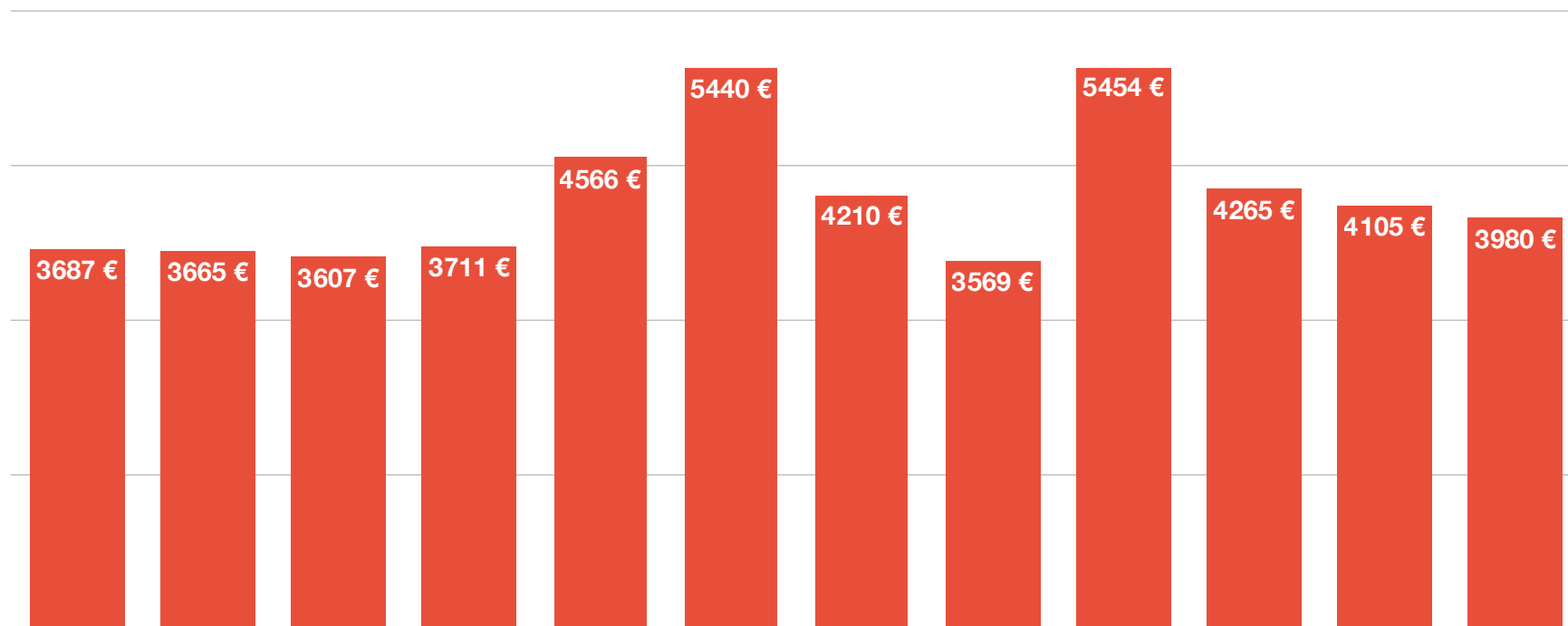
4 692 visites

Visites 2022  
3430

Visites 2021 (3 mois)  
600

Visites depuis oct. 2021  
8722

# LA RECETTE BOUTIQUE



**48 813 €** 2 250 acheteurs / panier moyen 21,70 €

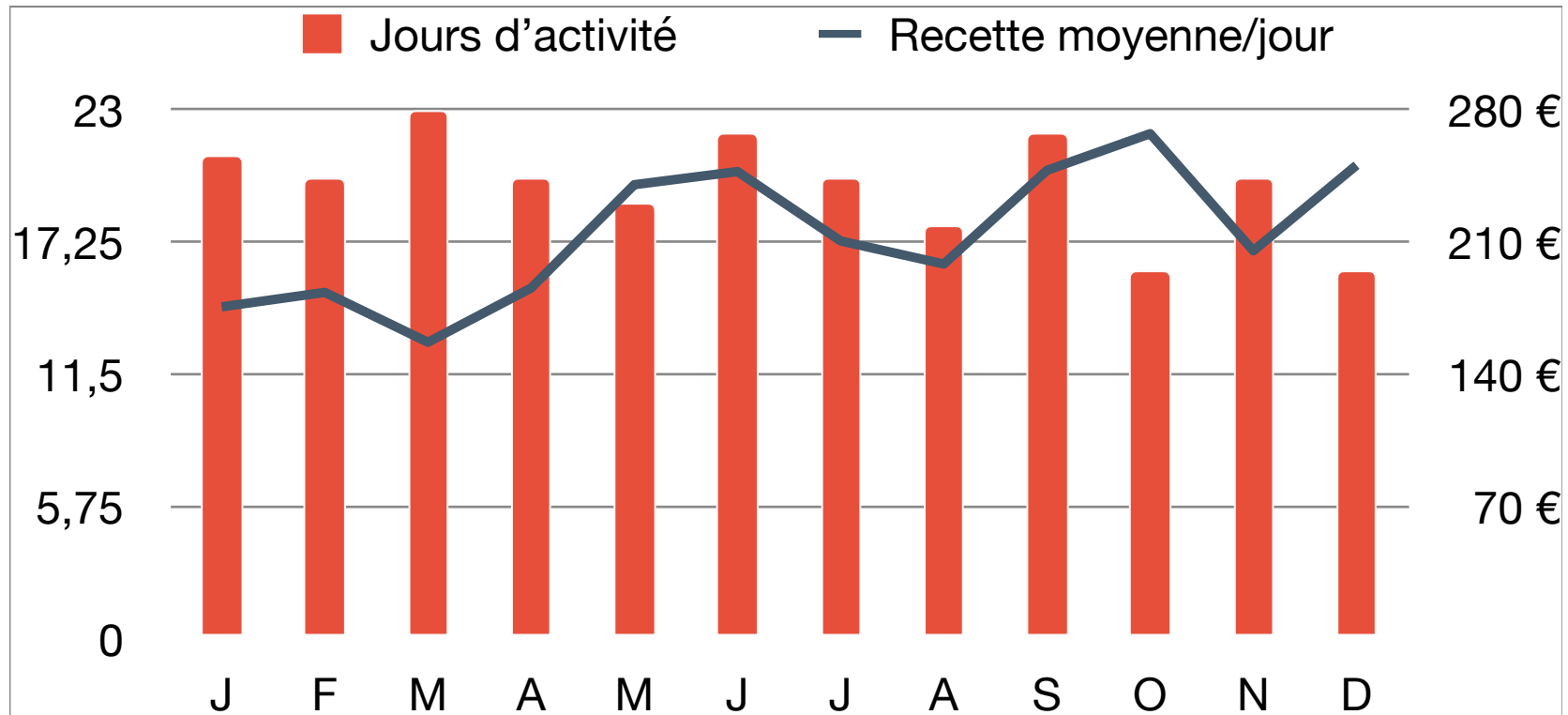
Recette 2022  
41 382 €

Recette 2021 (3 mois)  
475 €

Recette depuis oct. 2021  
90 670 €



# LES JOURS D'ACTIVITÉ



288 jours d'activité

169,50 € recette moyenne/jour

# LE COMPTE DE RÉSULTAT

## PRODUITS D'EXPLOITATION

**159 066 €**

- Ventes de marchandises : **48 813 €**
- Prestations de service : **550 €**
- Subventions d'exploitation : **90 381 €**
- Dons en numéraires : **17 600 €**
- Autres contributions : **1 365 €**
- Adhésions : **126 €**
- Produits divers de gestion : **232 €**

Résultat d'exploitation

**9 283 €**

## CHARGES D'EXPLOITATION

**149 783 €**

- Achats : **12 411 €**
- Services extérieurs : **14 059 €**
- Locations immobilières : **15 795 €**
- Assurances : **2 120 €**
- Frais de formation : **2 622 €**
- Publicité et publications : **195 €**
- Déplacements, missions et réceptions : **2 322 €**
- Frais postaux et de télécom : **839 €**
- Services bancaires et assimilés : **293 €**
- Cotisations liées à l'activité : **791 €**
- Salaires et charges du personnel : **71 313 €**
- Autres charges de gestion courante : **16 988 €**
- Charges financières : **8 174 €**

# LA MESURE D'IMPACT

Ces chiffres proviennent d'une enquête menée auprès de 96 visiteurs de la boutique entre le 1er et le 29 février 2024 et de réponses de quelques parties-prenantes du projet (partenaires, CA, salariés, bénévoles,...).

# 98%

des usagers se disent satisfaits ou très satisfaits  
de leur(s) visite(s) chez ReSport

# 85%

... sont satisfaits, voire très satisfaits  
de l'emplacement de la boutique

# 98%

... estiment que les prix proposés  
correspondent à leur pouvoir d'achat

# LA MESURE D'IMPACT

96%

des usagers déclarent avoir un niveau d'intérêt important  
pour le développement durable

25%

... estiment faire plus de sport  
grâce à l'association

50%

... déclarent mieux comprendre l'ESS  
grâce à l'association

## PAROLE DE PARTENAIRE

*« Ce qui nous a énormément plu par ailleurs est la solidité des dossiers de demande de financements, l'esprit d'ouverture, l'originalité et les réponses étayées. On sent l'investissement qu'il y a derrière, le côté très pertinent et social en matière de gestion RH. C'est très rassurant pour un financeur »*

# LA MESURE D'IMPACT

62%

Des usagers déclarent acheter plus d'articles  
de seconde main

57%

... viennent à la boutique en premier  
lieu pour acheter un produit pas cher

91%

... estiment que les produits proposés  
sont de bonne qualité

**PAROLE DE  
COLLABORATEUR**

*« C'est une des rares fois, voire la seule, où j'apprends quelque chose dans un travail. Je monte réellement en compétences, c'est un projet qui me parle »*

# LA MESURE D'IMPACT

# 30%

Des usagers viennent chez ReSport  
par adhésion au projet

# 37%

... viennent plusieurs fois par mois

# 29%

... touchent les minimas sociaux

## PAROLE DE PARTENAIRE

« ReSport est un projet auquel participent de nombreux partenaires tant au niveau technique, que sur le plan associatif. C'est un concept envisagé tant au niveau du quartier, qu'au niveau du territoire métropolitain, stable, avec de multiples angles de développement (sur le plan de la mobilité, de la sensibilisation, de la participation citoyenne...) »

# LA MESURE D'IMPACT

60%

Des usagers ont moins de 40 ans

54%

... sont des femmes

43%

... sont des hommes

**PAROLE DE  
COLLABORATEUR**

*« J'ai gagné en expérience, j'ai trouvé ma voie »*

# LE SWOT 2024

## FORCES

- Une organisation claire et structurée
- Un conseil d'administration renforcé
- Le renfort et l'enthousiasme de l'équipe
- Un projet qui avance bien et en cohérence
- La boutique solidaire bien intégrée dans le quartier
- Une présence supplémentaire à Lille-Moulin
- La fréquentation importante de la boutique
- Nos valeurs bien partagées et assimilées par les usagers

## FAIBLESSES

- Un nombre d'adhérents encore faible
- Le manque de moyens humains en interne
- Un partenariat associatif insuffisant
- L'absence d'expertise comptable
- Un bail « précaire » et un abandon de chantier qui ne permet pas de proposer les rencontres citoyennes prévues
- Le manque de stationnement à proximité des boutiques

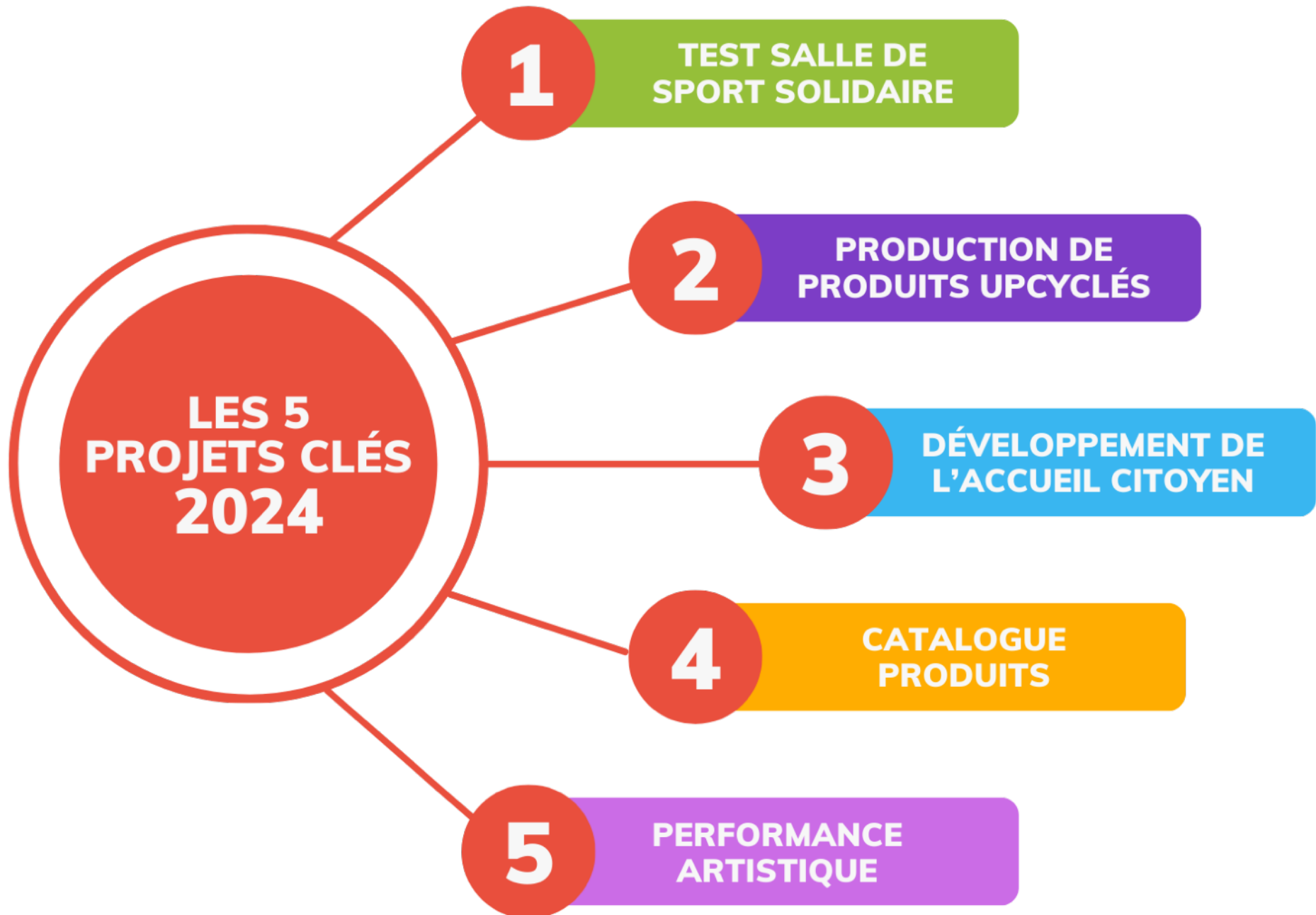
## OPPORTUNITÉS

- Le fort intérêt du public pour les produits réemployés et upcyclés
- Les évolutions de la société (sensibilisation au tri, achats d'articles de seconde main en pleine évolution,...)
- Une forte inflation qui pèse dans le budget des foyers
- Les épreuves des Jeux Olympiques 2024 dans le Nord
- Les politiques RSE grandissantes dans les entreprises

## MENACES

- La concurrence avec les autres recycleries de sport & loisirs dans un rayon de 60 km (Roubaix, Béthune, Lens, Arras)
- Les aides publics en baisse
- La loi AGEC (contrôle plus stricte)
- La forte hausse du loyer prévue après les travaux





# L'ÉQUIPE OPÉRATIONNELLE

Directeur



**Jean-Luc Vandeweghe**

CDI

Chargé de mission



**Manassé Aka**

CDI

Tech. cycle polyvalent



**Célia Sorel**

CDD - PEC

Tech. cycle polyvalent



**Luis Mounier**

CDD - PEC

Responsable boutique



**Lydie Bonnel**

CDD - PEC

Chargé de communication



**Mai Bamba**

Alternance

Soutien logistique



**Clément Devaux**

Service civique

# LE CONSEIL D'ADMINISTRATION

Président / Secrétaire



**Fabien Deprick**

Directeur Chti voyage à vélo

Vice-Présidente / Trésorière



**Véronique Waxin**

Cadre de direction abej

Administrateur



**Sylvain Lefranc**

Ingénieur informatique chez Leroy-Merlin

Administratrice



**Marie-Capucine d'Epenoux**

Présidente de Colam Impact

Administratrice



**Chloé Baron**

Chargé de missions association 3CM

Administratrice



**Ombeline Gille**

Fondatrice Cuisine de Jeannette

# NOS SOUTIENS





RECYCLERIE 100% SOLIDAIRE

Les projets d'utilité sociale peuvent concilier utopie et modèle économique pérenne pour autant qu'ils soient accompagnés par des dispositifs adaptés.

[www.recycleriesport.org](http://www.recycleriesport.org)

